



NATA LIGHTING CO.,LTD.
www.nata.cn
Email:info@nata.com
Tel:+86-750-3770000 Fax:+86-750-3771111
Address:380JinOu Road,GaoXin Zone,Jiang Men City,Guangdong,China

NATA

LumCAT: 2-2642-L

Luminaire: 92.70.411.00

LampCAT: NICHIA NFCWJ120B-V3

Ballast type: AC

Report No: 20231019-B016

Voltage(V): 34.2000

Test No: 20231019-C016

Current(A): 0.5760

Number of Lamps: 1

Power (W): 19.6990

Lamp flux(lm): 2611.4

PF: 0.0000

Length(mm): 0

Width(mm): 0

Phm Type: C

Height(mm): 0

Photometric Results

Lumens(lm): 2428.56, Efficiency(%): 93.00% , Luminous Efficacy(lm/W): 123.28

Central intensity(cd): 3773.455, Maximum intensity(cd): 3773.455

Angle of maximum intensity: $C=0.0$ $\gamma=0.0$

Beam Angle(50%Imax): [C0/180]Total=48.4

[C90/270]Total=48.4

Field angle(10%Imax): [C0/180]Total=72.6

[C90/270]Total=72.6

Maximum s/h(1/2): C0_180=0.76 C90_270=0.76

Maximum s/h(1/4): C0_180=0.75 C90_270=0.75

Up flux rate of lamp(%): 0.00%

Down flux rate of lamp(%): 93.00%

Up flux rate of LUM(%): - -

Down flux rate of LUM(%): 100.00%

CIE Type : Direct lighting

Output flux ratio in π solid angle : 98.026%

$\gamma(^{\circ})$	Average I(cd)	Zonal F(lm)	Sum F(lm)	Eff Flux(%)	Eff Sum(%)
0.0	3773.455	0.000	0	0.00%	0.00%
1.0	3770.134	3.609	3.609	0.14%	0.15%
2.0	3766.328	10.817	14.427	0.41%	0.59%
3.0	3760.378	18.001	32.428	0.69%	1.34%
4.0	3742.526	25.115	57.543	0.96%	2.37%
5.0	3713.465	32.075	89.618	1.23%	3.69%
6.0	3680.461	38.857	128.475	1.49%	5.29%
7.0	3635.140	45.408	173.883	1.74%	7.16%
8.0	3576.673	51.614	225.496	1.98%	9.29%
9.0	3511.563	57.446	282.943	2.20%	11.65%
10.0	3432.338	62.840	345.782	2.41%	14.24%
11.0	3351.038	67.780	413.562	2.60%	17.03%
12.0	3261.227	72.282	485.844	2.77%	20.01%
13.0	3160.829	76.214	562.057	2.92%	23.14%
14.0	3062.784	79.662	641.719	3.05%	26.42%
15.0	2963.147	82.727	724.446	3.17%	29.83%
16.0	2862.335	85.360	809.805	3.27%	33.35%
17.0	2748.929	87.382	897.188	3.35%	36.94%
18.0	2647.078	88.968	986.156	3.41%	40.61%
19.0	2530.905	90.086	1076.242	3.45%	44.32%
20.0	2422.066	90.653	1166.896	3.47%	48.05%
21.0	2295.029	90.578	1257.473	3.47%	51.78%
22.0	2163.288	89.592	1347.065	3.43%	55.47%
23.0	2045.661	88.315	1435.38	3.38%	59.10%
24.0	1918.071	86.661	1522.042	3.32%	62.67%
25.0	1779.134	84.066	1606.108	3.22%	66.13%
26.0	1641.373	80.741	1686.85	3.09%	69.46%
27.0	1459.827	75.872	1762.721	2.91%	72.58%
28.0	1348.358	71.097	1833.818	2.72%	75.51%
29.0	1229.362	67.440	1901.259	2.58%	78.29%
30.0	1089.546	62.610	1963.869	2.40%	80.87%
31.0	971.248	57.349	2021.218	2.20%	83.23%
32.0	844.765	52.027	2073.244	1.99%	85.37%
33.0	715.985	45.980	2119.225	1.76%	87.26%
34.0	592.761	39.607	2158.831	1.52%	88.89%
35.0	493.201	33.726	2192.557	1.29%	90.28%
36.0	401.251	28.480	2221.037	1.09%	91.45%
37.0	329.610	23.837	2244.873	0.91%	92.44%

$\gamma(^{\circ})$	Average I(cd)	Zonal F(lm)	Sum F(lm)	Eff Flux(%)	Eff Sum(%)
38.0	274.263	20.156	2265.03	0.77%	93.27%
39.0	209.264	16.504	2281.534	0.63%	93.95%
40.0	179.837	13.570	2295.104	0.52%	94.50%
41.0	129.839	11.027	2306.132	0.42%	94.96%
42.0	106.826	8.598	2314.73	0.33%	95.31%
43.0	88.040	7.218	2321.948	0.28%	95.61%
44.0	75.911	6.188	2328.136	0.24%	95.86%
45.0	66.431	5.470	2333.607	0.21%	96.09%
46.0	58.094	4.870	2338.477	0.19%	96.29%
47.0	52.150	4.385	2342.861	0.17%	96.47%
48.0	47.203	4.016	2346.878	0.15%	96.64%
49.0	43.397	3.721	2350.598	0.14%	96.79%
50.0	39.633	3.462	2354.06	0.13%	96.93%
51.0	36.706	3.230	2357.29	0.12%	97.07%
52.0	34.409	3.052	2360.342	0.12%	97.19%
53.0	32.264	2.900	2363.242	0.11%	97.31%
54.0	30.486	2.766	2366.008	0.11%	97.42%
55.0	28.777	2.645	2368.653	0.10%	97.53%
56.0	27.504	2.543	2371.196	0.10%	97.64%
57.0	26.328	2.461	2373.657	0.09%	97.74%
58.0	25.241	2.385	2376.042	0.09%	97.84%
59.0	24.335	2.318	2378.36	0.09%	97.93%
60.0	23.415	2.256	2380.616	0.09%	98.03%
61.0	22.667	2.199	2382.815	0.08%	98.12%
62.0	21.920	2.148	2384.963	0.08%	98.20%
63.0	21.214	2.098	2387.061	0.08%	98.29%
64.0	20.571	2.050	2389.112	0.08%	98.38%
65.0	19.983	2.007	2391.118	0.08%	98.46%
66.0	19.429	1.966	2393.085	0.08%	98.54%
67.0	18.848	1.925	2395.01	0.07%	98.62%
68.0	18.343	1.884	2396.894	0.07%	98.70%
69.0	17.824	1.845	2398.739	0.07%	98.77%
70.0	17.353	1.807	2400.545	0.07%	98.85%
71.0	16.855	1.768	2402.313	0.07%	98.92%
72.0	16.343	1.726	2404.04	0.07%	98.99%
73.0	15.914	1.687	2405.726	0.06%	99.06%
74.0	15.471	1.650	2407.376	0.06%	99.13%
75.0	14.987	1.609	2408.986	0.06%	99.19%

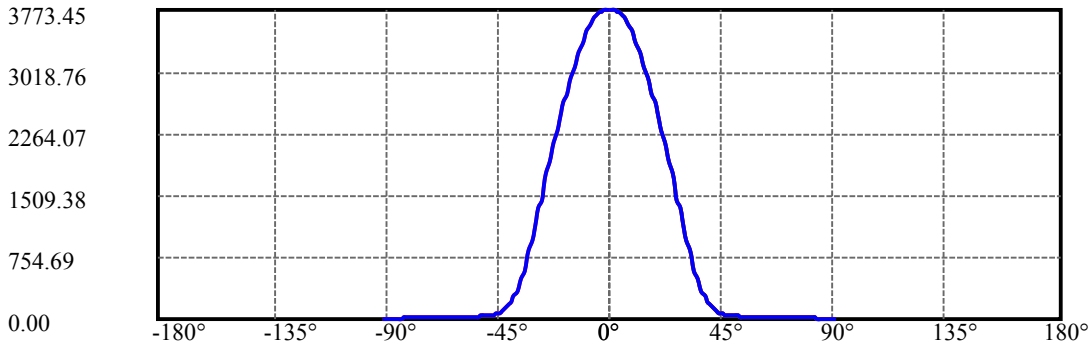
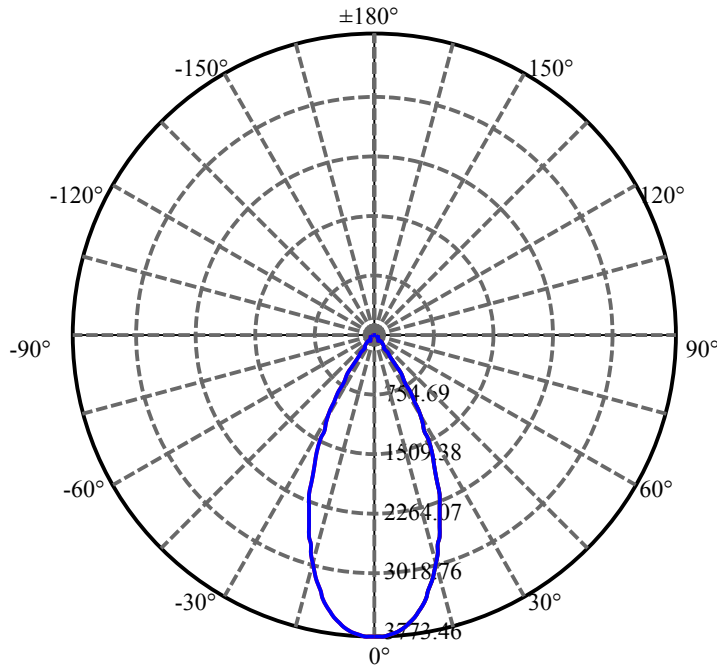
$\gamma(^{\circ})$	Average I(cd)	Zonal F(lm)	Sum F(lm)	Eff Flux(%)	Eff Sum(%)
76.0	14.516	1.566	2410.552	0.06%	99.26%
77.0	14.101	1.526	2412.078	0.06%	99.32%
78.0	13.659	1.486	2413.564	0.06%	99.38%
79.0	13.243	1.445	2415.009	0.06%	99.44%
80.0	12.794	1.404	2416.413	0.05%	99.50%
81.0	12.406	1.363	2417.775	0.05%	99.56%
82.0	12.005	1.324	2419.099	0.05%	99.61%
83.0	11.645	1.286	2420.385	0.05%	99.66%
84.0	11.313	1.251	2421.636	0.05%	99.71%
85.0	11.008	1.218	2422.854	0.05%	99.77%
86.0	10.725	1.188	2424.042	0.05%	99.81%
87.0	10.483	1.161	2425.202	0.04%	99.86%
88.0	10.261	1.136	2426.339	0.04%	99.91%
89.0	10.102	1.116	2427.455	0.04%	99.95%
90.0	10.005	1.102	2428.557	0.04%	100.00%

ZONAL LUMEN SUMMARY

Zone	Lumens	%Lamp	%Fixt
0-30	1963.87	75.20%	80.87%
0-40	2295.10	87.89%	94.50%
0-60	2380.62	91.16%	98.03%
0-90	2427.45	92.96%	99.95%
0-120	2427.45	92.96%	99.95%
0-180	2428.56	93.00%	100.00%
60-90	46.84	1.79%	1.93%
90-120	0.00	0.00%	0.00%
90-130	0.00	0.00%	0.00%
90-150	0.00	0.00%	0.00%
90-180	0.00	0.00%	0.00%
0-29.66	1942.85	74.40%	80.00%

ZONAL LUMEN SUMMARY

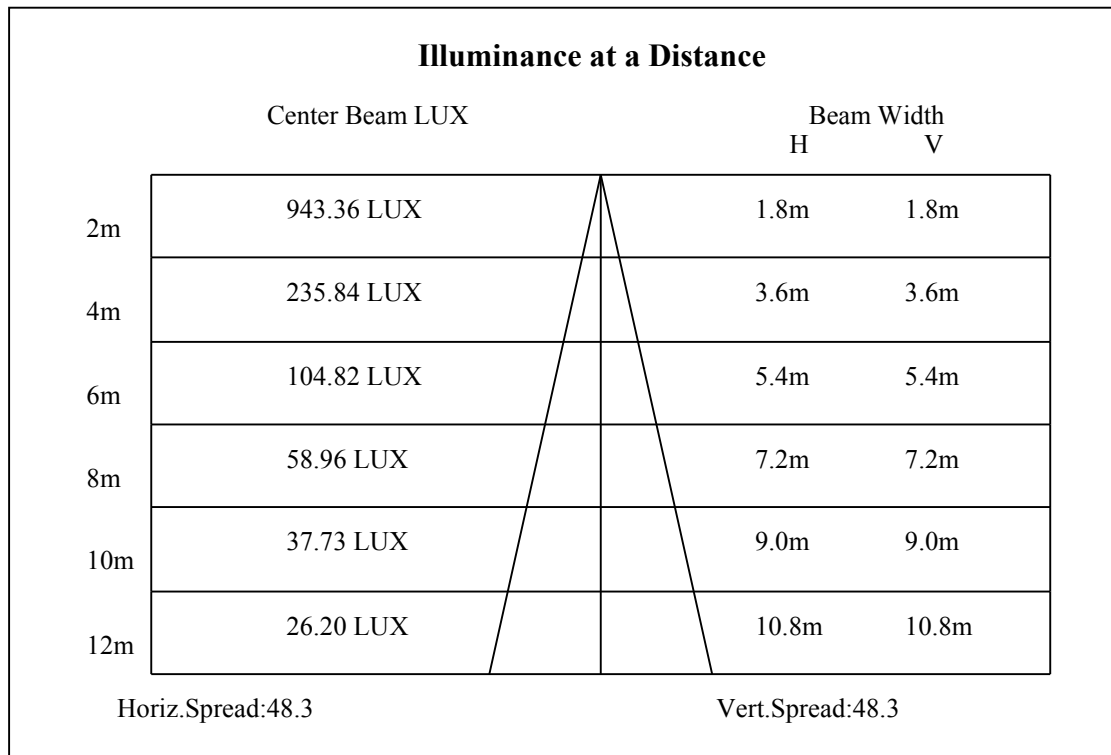
0-10	345.78
10-20	821.11
20-30	796.97
30-40	331.24
40-50	58.96
50-60	26.56
60-70	19.93
70-80	15.87
80-90	11.04
90-100	0.00
100-110	0.00
110-120	0.00
120-130	0.00
130-140	0.00
140-150	0.00
150-160	0.00
160-170	0.00
170-180	0.00

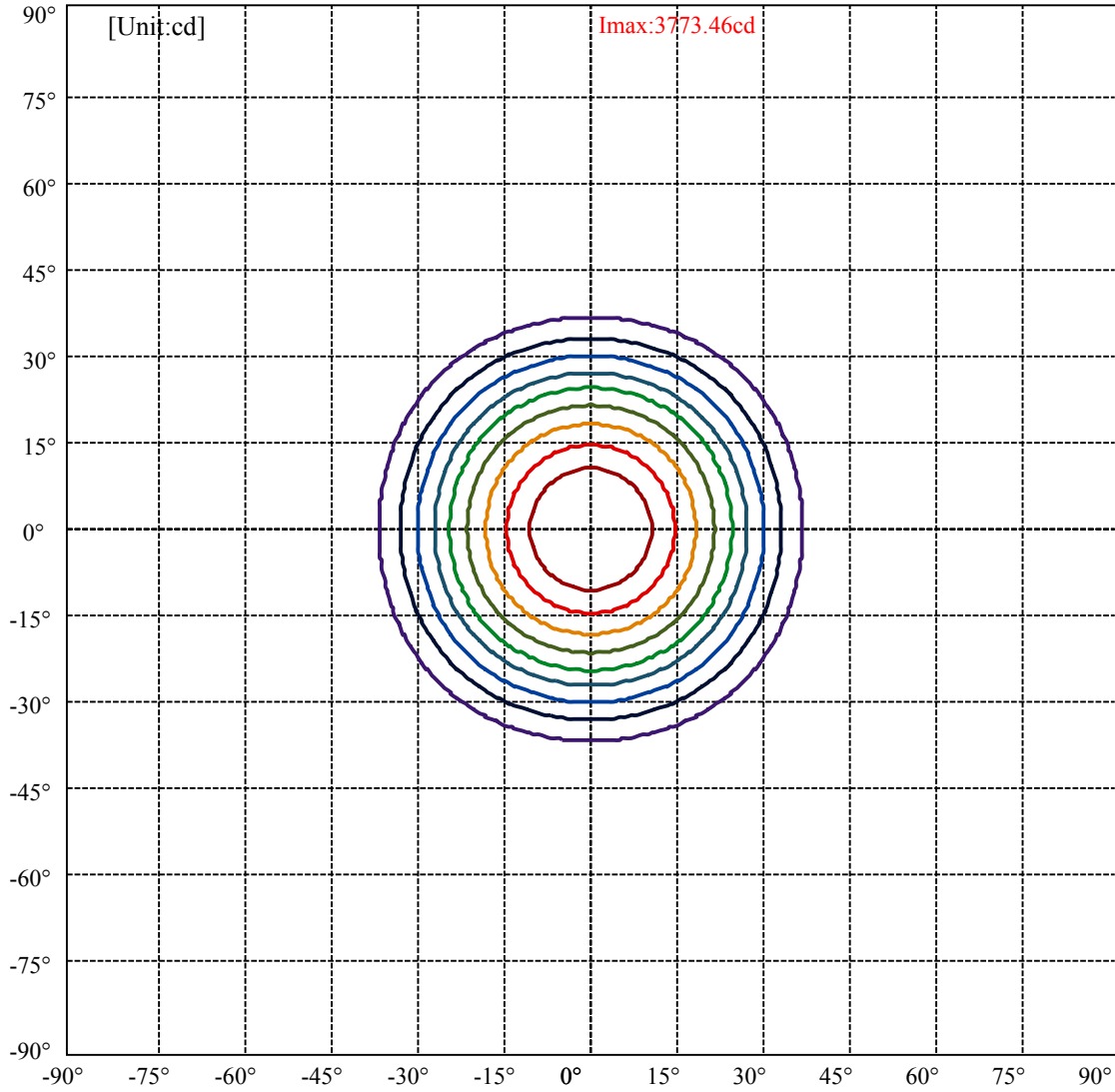


C0(Max): —————
C0/C180: —————
C90/C270: —————

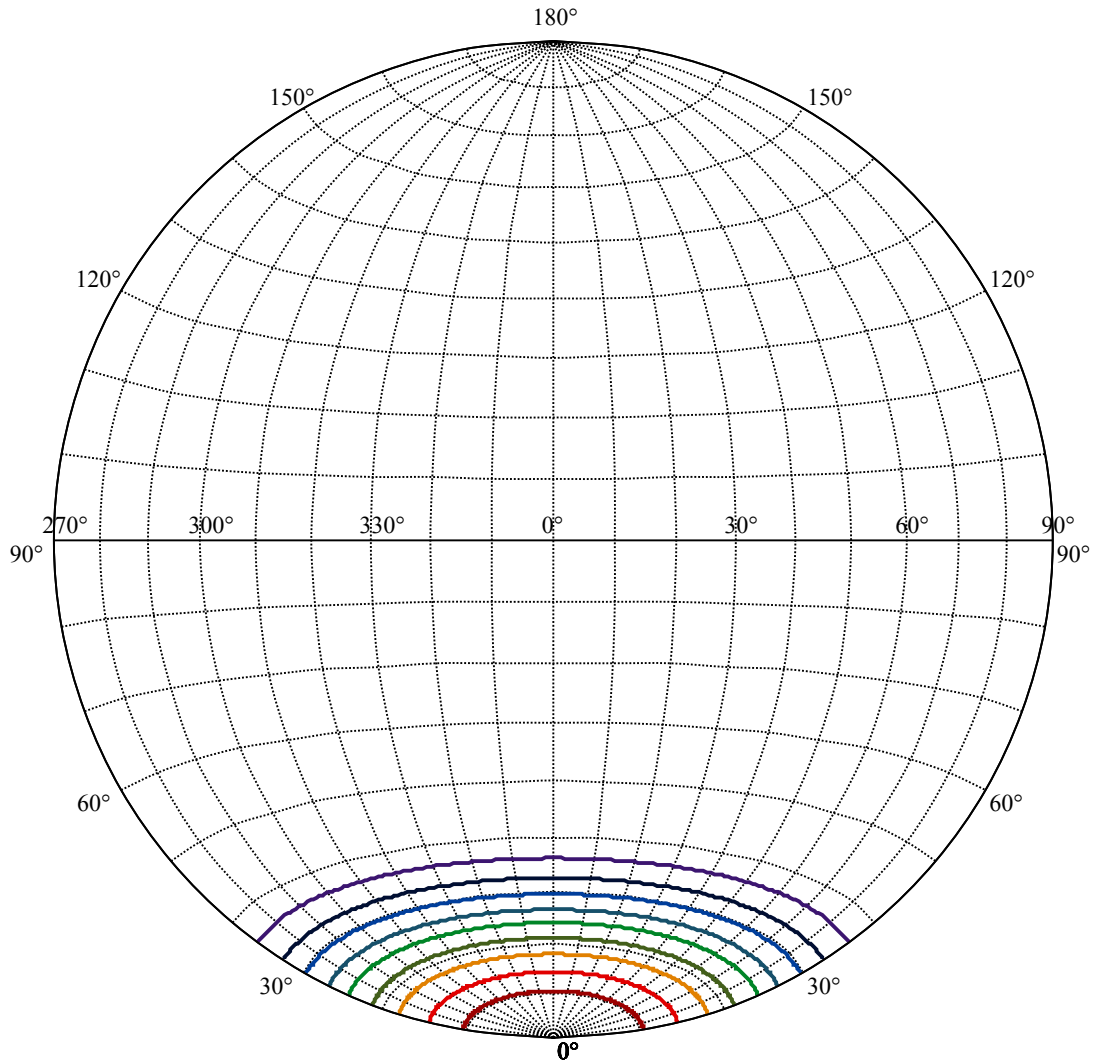
Field angle(10%Imax):C0/180Left:36.3 Right:36.3
:C90/270Left:36.3 Right:36.3

Beam Angle(50%Imax):C0/180Left:24.2 Right:24.2
:C90/270Left:24.2 Right:24.2





(10%Imax) 377.345	—
(20%Imax) 754.691	—
(30%Imax) 1132.04	—
(40%Imax) 1509.38	—
(50%Imax) 1886.73	—
(60%Imax) 2264.07	—
(70%Imax) 2641.42	—
(80%Imax) 3018.76	—
(90%Imax) 3396.11	—



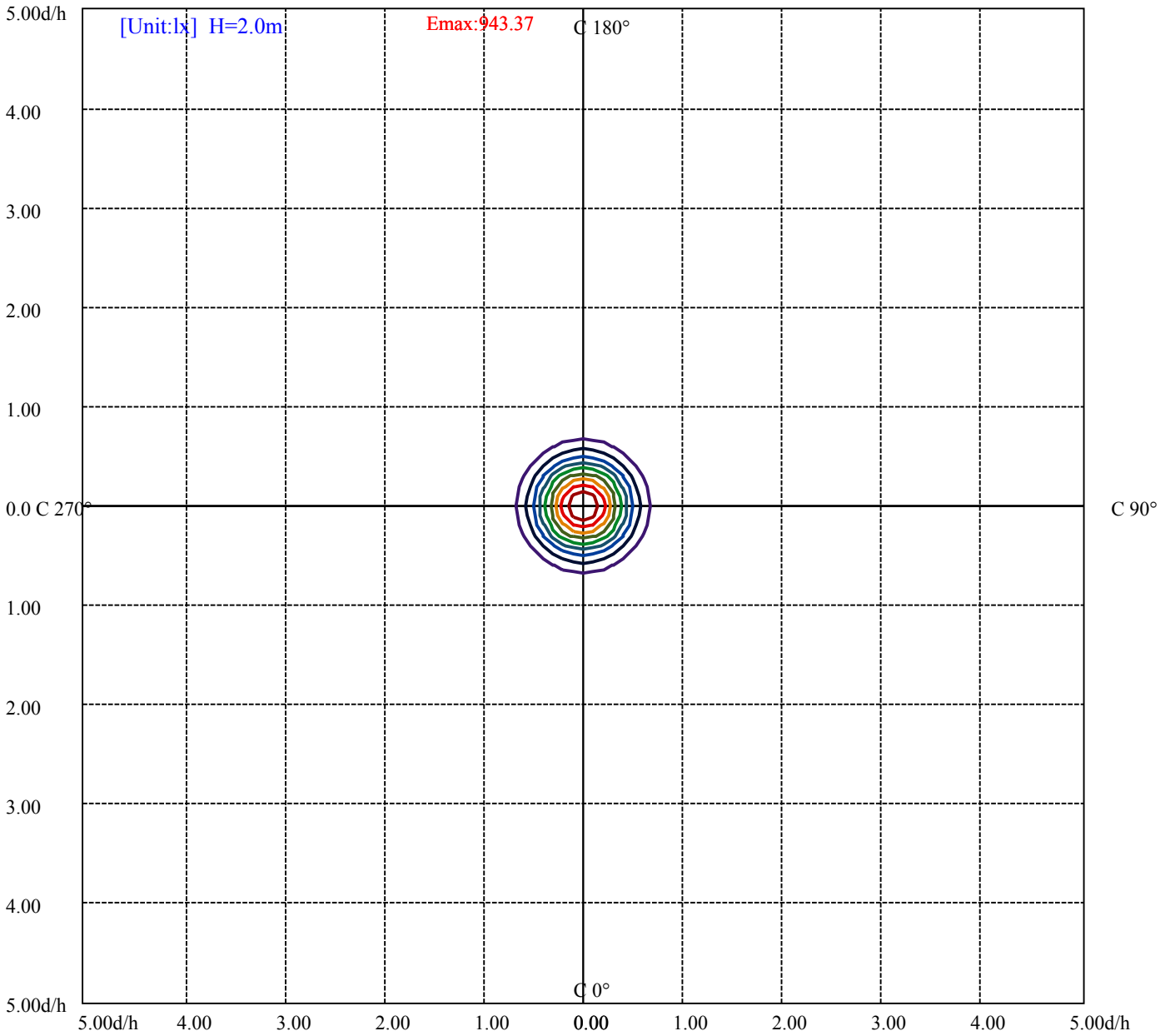
House

[Unit:cd]

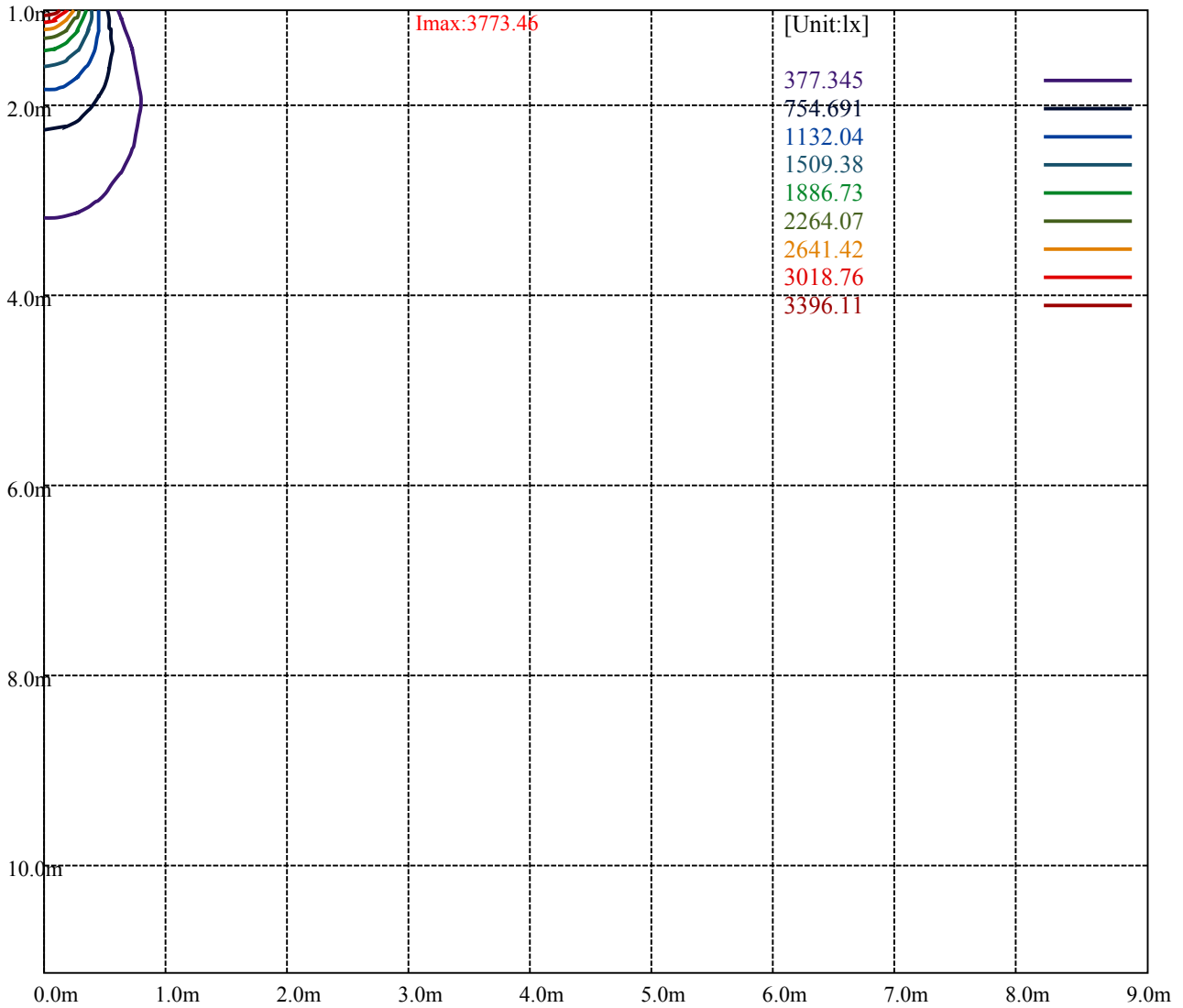
Road

Imax:3773.46

(10%Imax)	377.345	—
(20%Imax)	754.691	—
(30%Imax)	1132.04	—
(40%Imax)	1509.38	—
(50%Imax)	1886.73	—
(60%Imax)	2264.07	—
(70%Imax)	2641.42	—
(80%Imax)	3018.76	—
(90%Imax)	3396.11	—



- (10%Emax) 94.33625
- (20%Emax) 188.6727
- (30%Emax) 283.01
- (40%Emax) 377.345
- (50%Emax) 471.6825
- (60%Emax) 566.0175
- (70%Emax) 660.355
- (80%Emax) 754.69
- (90%Emax) 849.0275



Luminance Table

γ	45	50	55	60	65	70	75	80	85
C0	0	0	0	0	0	0	0	0	0
C45	0	0	0	0	0	0	0	0	0
C90	0	0	0	0	0	0	0	0	0

L(Hor)(65)	L(Ver)(65)	L45(65)	L(Hor)(75)	L(Ver)(75)	L45(75)	L(Hor)(85)	L(Ver)(85)	L45(85)
0	0	0	0	0	0	0	0	0

Glare Table

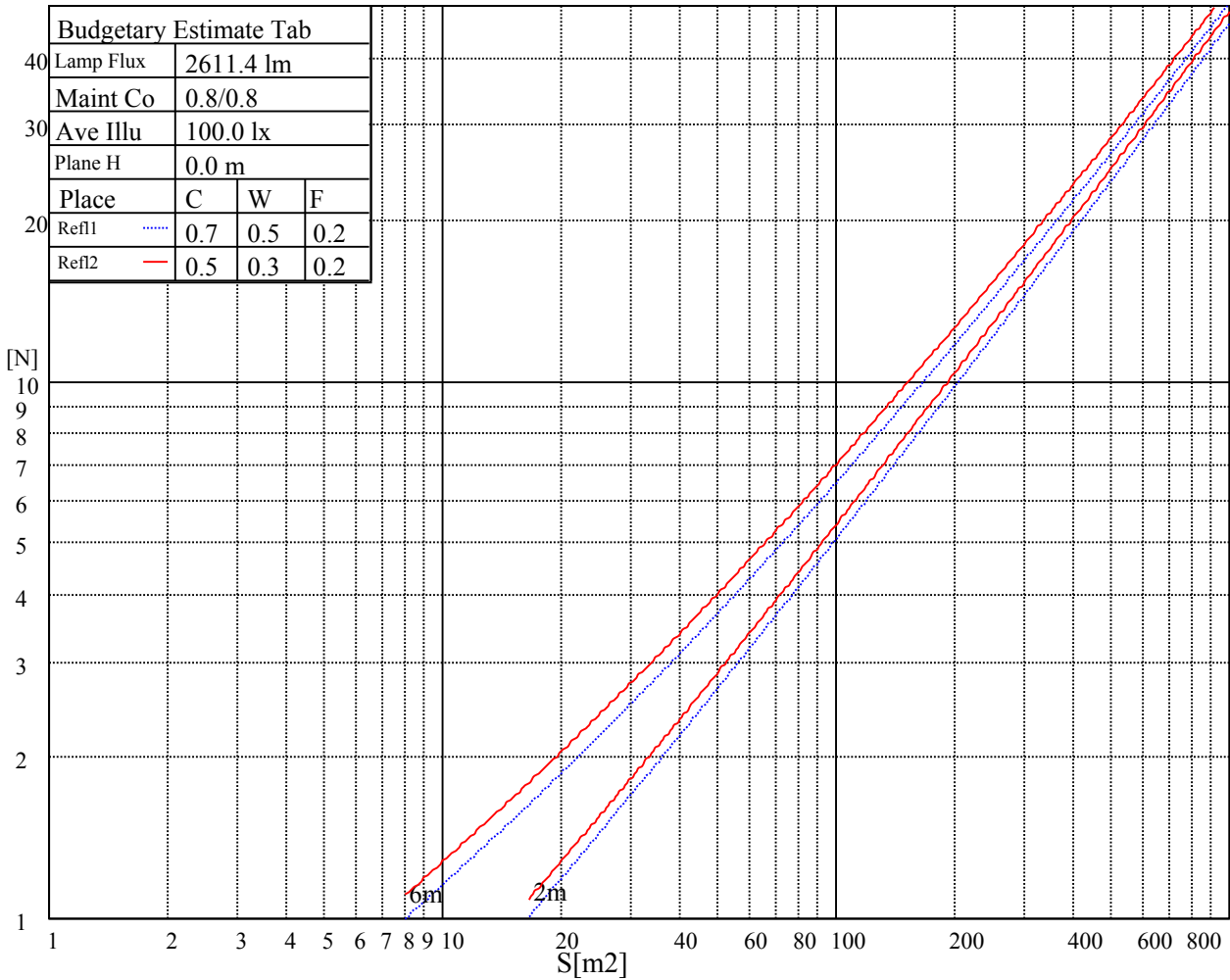
Glare	Quality	Service Values Illuminance(lx)							
1.15	A	2000	1000	500	<=300				
1.5	B		2000	1000	500	<=300			
1.85	C			2000	1000	500	<=300		
2.2	D				2000	1000	500	<=300	
2.55	E					2000	1000	500	<=300
		a	b	c	d	e	f	g	h

Luminance Limiting Curve

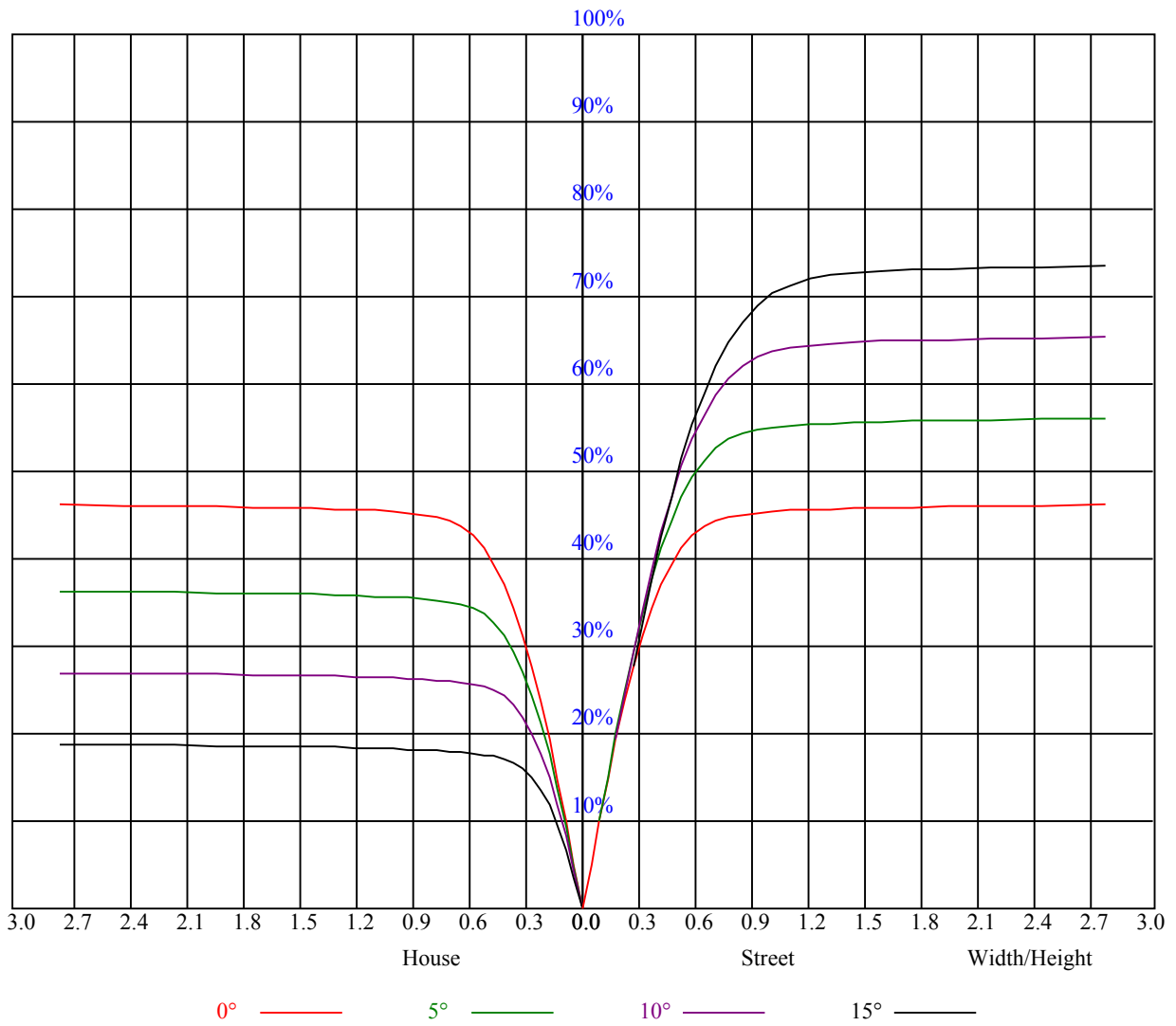


Illumination assessment according UGR											
Rf of Ceiling	70	70	50	50	30	70	70	50	50	30	
Rf of Wall	50	30	50	30	30	50	30	50	30	30	
Rf of Floor	20	20	20	20	20	20	20	20	20	20	
Room dimensions		Viewed crosswise					Viewed endwise				
X	Y	非数字	非数字	非数字	非数字	非数字	非数字	非数字	非数字	非数字	非数字
2H	2H	非数字	非数字	非数字	非数字	非数字	非数字	非数字	非数字	非数字	非数字
	3H	非数字	非数字	非数字	非数字	非数字	非数字	非数字	非数字	非数字	非数字
	4H	非数字	非数字	非数字	非数字	非数字	非数字	非数字	非数字	非数字	非数字
	6H	非数字	非数字	非数字	非数字	非数字	非数字	非数字	非数字	非数字	非数字
	8H	非数字	非数字	非数字	非数字	非数字	非数字	非数字	非数字	非数字	非数字
	12H	非数字	非数字	非数字	非数字	非数字	非数字	非数字	非数字	非数字	非数字
4H	2H	非数字	非数字	非数字	非数字	非数字	非数字	非数字	非数字	非数字	非数字
	3H	非数字	非数字	非数字	非数字	非数字	非数字	非数字	非数字	非数字	非数字
	4H	非数字	非数字	非数字	非数字	非数字	非数字	非数字	非数字	非数字	非数字
	6H	非数字	非数字	非数字	非数字	非数字	非数字	非数字	非数字	非数字	非数字
	8H	非数字	非数字	非数字	非数字	非数字	非数字	非数字	非数字	非数字	非数字
	12H	非数字	非数字	非数字	非数字	非数字	非数字	非数字	非数字	非数字	非数字
8H	4H	非数字	非数字	非数字	非数字	非数字	非数字	非数字	非数字	非数字	非数字
	6H	非数字	非数字	非数字	非数字	非数字	非数字	非数字	非数字	非数字	非数字
	8H	非数字	非数字	非数字	非数字	非数字	非数字	非数字	非数字	非数字	非数字
	12H	非数字	非数字	非数字	非数字	非数字	非数字	非数字	非数字	非数字	非数字
12H	4H	非数字	非数字	非数字	非数字	非数字	非数字	非数字	非数字	非数字	非数字
	6H	非数字	非数字	非数字	非数字	非数字	非数字	非数字	非数字	非数字	非数字
	8H	非数字	非数字	非数字	非数字	非数字	非数字	非数字	非数字	非数字	非数字
Variation with the observer position at spacings:											
S = 1.0H		非数字/非数字					非数字/非数字				
S = 1.5H		非数字/非数字					非数字/非数字				
S = 2.0H		非数字/非数字					非数字/非数字				
Standard tables:		BK0					BK0				
Uncorrected UGR		负无穷大					负无穷大				

UGR calculation is based on CIE Publ. 117 ,S/H = 0.25



RHOCC	80			70			50			30			10			0
RHOW	50	30	10	50	30	10	50	30	10	50	30	10	50	30	10	0
RCR	COEFFICIENTS OF UTILIZATION RHOFC=20 CU															
0	1.11	1.11	1.11	1.08	1.08	1.08	1.03	1.03	1.03	0.99	0.99	0.99	0.95	0.95	0.95	0.93
1	1.03	1.01	0.99	1.01	0.99	0.97	0.97	0.96	0.94	0.94	0.93	0.91	0.91	0.90	0.89	0.87
2	0.96	0.93	0.90	0.95	0.92	0.89	0.92	0.89	0.87	0.89	0.87	0.85	0.87	0.85	0.83	0.82
3	0.90	0.86	0.83	0.89	0.85	0.82	0.87	0.83	0.81	0.85	0.82	0.79	0.82	0.80	0.78	0.77
4	0.85	0.80	0.77	0.84	0.80	0.76	0.82	0.78	0.75	0.80	0.77	0.74	0.79	0.76	0.74	0.72
5	0.80	0.75	0.72	0.80	0.75	0.71	0.78	0.74	0.71	0.76	0.73	0.70	0.75	0.72	0.69	0.68
6	0.76	0.71	0.67	0.75	0.70	0.67	0.74	0.70	0.66	0.73	0.69	0.66	0.71	0.68	0.66	0.64
7	0.72	0.67	0.63	0.71	0.67	0.63	0.70	0.66	0.63	0.69	0.65	0.62	0.68	0.65	0.62	0.61
8	0.68	0.63	0.60	0.68	0.63	0.60	0.67	0.63	0.59	0.66	0.62	0.59	0.65	0.62	0.59	0.58
9	0.65	0.60	0.57	0.65	0.60	0.57	0.64	0.59	0.56	0.63	0.59	0.56	0.62	0.59	0.56	0.55
10	0.62	0.57	0.54	0.62	0.57	0.54	0.61	0.57	0.54	0.60	0.56	0.53	0.60	0.56	0.53	0.52



Intensity data(cd)

C/γ(°)	0.0	1.0	2.0	3.0	4.0	5.0	6.0	7.0	8.0
0.0	3764.04	3742.46	3718.65	3695.41	3650.57	3590.79	3542.63	3474.55	3404.25
45.0	3776.22	3759.62	3745.22	3724.74	3692.09	3650.57	3605.73	3559.24	3476.21
90.0	3766.26	3758.51	3743.01	3714.78	3694.30	3641.71	3597.43	3526.02	3451.85
135.0	3787.29	3787.29	3781.20	3790.61	3774.01	3746.33	3721.98	3684.34	3615.14
180.0	3764.04	3766.26	3783.97	3797.81	3796.15	3807.22	3791.17	3775.12	3735.81
225.0	3776.22	3786.74	3793.94	3807.22	3807.22	3791.72	3767.37	3732.49	3695.41
270.0	3766.26	3776.78	3787.29	3791.72	3793.38	3776.78	3758.51	3721.98	3679.91
315.0	3787.29	3783.42	3777.33	3760.72	3732.49	3702.60	3658.87	3607.39	3554.81
360.0	3764.04	3742.46	3718.65	3695.41	3650.57	3590.79	3542.63	3474.55	3404.25
C/γ(°)	9.0	10.0	11.0	12.0	13.0	14.0	15.0	16.0	17.0
0.0	3314.02	3233.20	3133.57	3048.32	2971.93	2861.23	2764.36	2671.36	2548.48
45.0	3404.80	3333.95	3253.13	3144.64	3058.29	2976.92	2866.21	2768.79	2659.19
90.0	3389.30	3284.13	3197.78	3110.87	2994.08	2905.51	2811.96	2706.79	2585.57
135.0	3554.81	3475.10	3399.26	3315.13	3192.80	3097.59	3000.72	2879.49	2774.32
180.0	3693.19	3641.16	3569.75	3481.74	3379.34	3273.06	3169.55	3068.25	2938.72
225.0	3630.09	3535.43	3456.28	3372.14	3278.59	3162.35	3064.38	2949.24	2850.71
270.0	3638.95	3559.24	3477.87	3401.48	3294.65	3195.01	3103.68	3018.43	2898.87
315.0	3467.35	3396.50	3320.66	3215.49	3116.96	3030.61	2924.33	2836.32	2735.57
360.0	3314.02	3233.20	3133.57	3048.32	2971.93	2861.23	2764.36	2671.36	2548.48
C/γ(°)	18.0	19.0	20.0	21.0	22.0	23.0	24.0	25.0	26.0
0.0	2447.18	2340.35	2226.32	2111.19	1962.29	1839.40	1713.75	1558.76	1436.43
45.0	2560.10	2458.81	2354.19	2214.70	2100.12	1982.21	1864.31	1706.55	1583.11
90.0	2483.16	2371.35	2260.64	2117.28	1997.16	1878.15	1726.48	1602.49	1444.18
135.0	2669.15	2531.87	2430.58	2285.00	2173.74	2056.39	1932.39	1775.19	1651.20
180.0	2844.07	2711.77	2599.96	2490.36	2347.55	2235.18	2123.36	1968.37	1846.60
225.0	2751.63	2616.01	2502.54	2391.28	2242.93	2125.58	2007.68	1884.79	1733.12
270.0	2806.98	2707.90	2604.39	2466.00	2348.10	2228.54	2075.21	1953.43	1802.87
315.0	2614.35	2509.18	2397.92	2284.44	2134.43	2019.85	1901.40	1783.49	1633.48
360.0	2447.18	2340.35	2226.32	2111.19	1962.29	1839.40	1713.75	1558.76	1436.43
C/γ(°)	27.0	28.0	29.0	30.0	31.0	32.0	33.0	34.0	35.0
0.0	1079.51	1079.51	1015.41	888.98	739.03	628.21	528.02	417.31	340.37
45.0	1455.25	1295.83	1166.85	1035.67	873.48	748.93	608.89	509.81	419.03
90.0	1090.47	1090.47	1057.92	896.40	769.75	652.29	543.68	423.57	341.64
135.0	1524.44	1394.91	1237.71	1111.50	984.74	857.43	709.08	599.48	476.04
180.0	1722.60	1601.93	1445.84	1319.63	1192.87	1067.22	903.92	781.04	664.80
225.0	1611.34	1493.99	1365.02	1073.03	1073.03	943.94	816.35	671.94	566.10
270.0	1687.18	1567.06	1441.96	1286.97	1162.98	1040.65	912.78	761.67	652.07
315.0	1507.83	1263.17	1104.19	1104.19	974.11	819.45	705.15	577.28	485.56
360.0	1079.51	1079.51	1015.41	888.98	739.03	628.21	528.02	417.31	340.37
C/γ(°)	36.0	37.0	38.0	39.0	40.0	41.0	42.0	43.0	44.0
0.0	276.27	223.13	180.18	139.99	115.86	97.37	82.92	69.75	61.72
45.0	338.21	287.29	287.29	161.80	132.35	105.78	89.78	77.44	68.03
90.0	273.23	218.37	165.73	135.06	111.98	90.89	78.44	66.70	59.39
135.0	387.48	311.64	295.03	223.46	149.18	117.40	98.97	84.86	74.01
180.0	534.72	441.17	341.53	291.16	291.16	171.76	131.69	108.60	91.44
225.0	447.31	365.28	295.37	224.18	178.79	143.81	117.40	93.60	79.99
270.0	550.77	459.99	359.80	292.27	292.27	175.36	142.59	112.59	94.71
315.0	402.03	330.02	269.18	206.19	167.11	136.34	112.81	90.78	77.99
360.0	276.27	223.13	180.18	139.99	115.86	97.37	82.92	69.75	61.72

Intensity data(cd)

C/γ(°)	45.0	46.0	47.0	48.0	49.0	50.0	51.0	52.0	53.0
0.0	54.14	49.21	45.00	40.74	37.92	34.93	32.88	31.16	29.61
45.0	60.61	53.42	48.60	43.56	40.24	37.42	34.49	32.55	30.83
90.0	53.53	48.77	43.62	40.35	37.59	35.20	32.71	31.05	29.50
135.0	65.59	57.29	51.87	47.33	43.40	39.36	36.70	34.37	32.16
180.0	78.38	66.48	59.34	53.53	48.71	43.73	40.35	37.53	34.54
225.0	69.80	61.83	54.14	49.10	44.95	40.52	37.59	35.09	32.49
270.0	81.09	68.47	60.94	55.08	50.15	45.00	41.52	38.53	35.98
315.0	68.31	59.28	53.69	47.94	44.23	40.91	37.42	34.98	32.99
360.0	54.14	49.21	45.00	40.74	37.92	34.93	32.88	31.16	29.61
C/γ(°)	54.0	55.0	56.0	57.0	58.0	59.0	60.0	61.0	62.0
0.0	28.29	26.85	25.79	24.85	23.97	23.03	22.31	21.64	20.87
45.0	29.06	27.68	26.51	25.52	24.41	23.64	22.86	22.20	21.42
90.0	28.17	26.74	25.68	24.52	23.69	22.97	22.09	21.48	20.92
135.0	30.50	28.73	27.46	26.35	25.13	24.30	23.47	22.75	22.03
180.0	32.60	30.50	29.06	27.79	26.35	25.35	24.47	23.64	22.92
225.0	30.72	28.89	27.57	26.46	25.46	24.52	23.53	22.69	21.98
270.0	33.32	31.50	29.95	28.29	27.12	26.02	24.80	23.91	23.14
315.0	31.22	29.34	28.01	26.85	25.79	24.85	23.80	23.03	22.09
360.0	28.29	26.85	25.79	24.85	23.97	23.03	22.31	21.64	20.87
C/γ(°)	63.0	64.0	65.0	66.0	67.0	68.0	69.0	70.0	71.0
0.0	20.37	19.71	19.21	18.71	18.10	17.60	17.16	16.66	16.22
45.0	20.81	20.20	19.54	19.04	18.49	18.05	17.55	17.10	16.55
90.0	20.26	19.71	19.21	18.76	18.16	17.66	17.27	16.83	16.22
135.0	21.20	20.65	20.09	19.43	18.93	18.49	17.82	17.38	16.99
180.0	22.03	21.37	20.76	20.20	19.54	19.04	18.38	17.93	17.49
225.0	21.37	20.59	20.04	19.37	18.88	18.43	17.88	17.38	16.94
270.0	22.25	21.53	20.92	20.31	19.65	19.10	18.60	18.10	17.49
315.0	21.42	20.81	20.09	19.60	19.04	18.38	17.93	17.44	16.94
360.0	20.37	19.71	19.21	18.71	18.10	17.60	17.16	16.66	16.22
C/γ(°)	72.0	73.0	74.0	75.0	76.0	77.0	78.0	79.0	80.0
0.0	15.67	15.28	14.89	14.34	13.95	13.51	13.01	12.62	12.18
45.0	16.16	15.72	15.28	14.78	14.39	14.00	13.51	13.12	12.73
90.0	15.83	15.39	14.89	14.50	14.00	13.56	13.17	12.79	12.29
135.0	16.38	16.00	15.55	15.00	14.61	14.23	13.78	13.28	12.90
180.0	16.94	16.50	16.05	15.55	15.11	14.67	14.28	13.89	13.40
225.0	16.38	15.94	15.55	15.11	14.56	14.17	13.78	13.34	12.84
270.0	16.99	16.55	16.05	15.55	15.00	14.56	14.17	13.73	13.23
315.0	16.38	15.94	15.50	15.06	14.50	14.12	13.56	13.17	12.79
360.0	15.67	15.28	14.89	14.34	13.95	13.51	13.01	12.62	12.18
C/γ(°)	81.0	82.0	83.0	84.0	85.0	86.0	87.0	88.0	89.0
0.0	11.85	11.57	11.24	10.90	10.74	10.46	10.19	10.02	10.02
45.0	12.29	11.90	11.51	11.24	10.90	10.63	10.41	10.19	10.02
90.0	11.96	11.57	11.29	11.02	10.74	10.46	10.24	10.02	10.02
135.0	12.51	12.07	11.68	11.29	11.02	10.74	10.52	10.24	10.02
180.0	13.01	12.51	12.12	11.73	11.40	11.07	10.79	10.57	10.35
225.0	12.51	12.07	11.73	11.40	11.02	10.79	10.57	10.35	10.13
270.0	12.84	12.40	11.96	11.62	11.29	10.96	10.74	10.46	10.24
315.0	12.29	11.96	11.62	11.29	10.96	10.68	10.41	10.24	10.02
360.0	11.85	11.57	11.24	10.90	10.74	10.46	10.19	10.02	10.02

Intensity data(cd)

C/ γ (°)	90.0
0.0	10.02
45.0	10.02
90.0	9.96
135.0	9.96
180.0	10.13
225.0	9.96
270.0	10.02
315.0	9.96
360.0	10.02